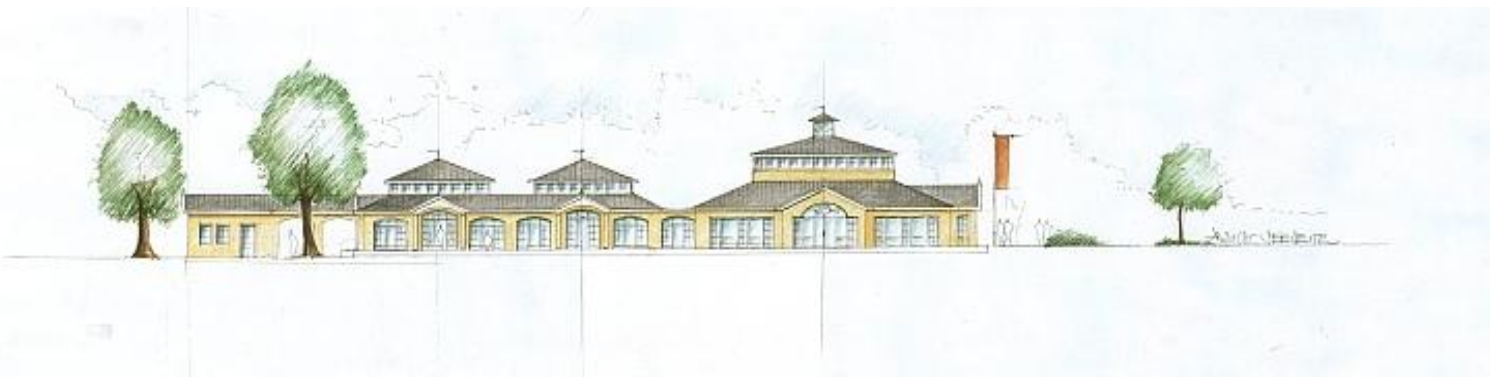


# Imagepräsentation

Leuchtturm  
Restaurant · Hamburg-Harburg



## Der Leuchtturm

„Wir sind ein Restaurant für jedermann, aber mit sehr hohen Qualitätsansprüchen“, mit diesen Worten bringt der Eigentümer und Küchenchef Frank Wiechern die Philosophie im Harburger Leuchtturm auf den Punkt.

Der neue Leuchtturm an der Harburger Außenmühle ist ein gastronomisches Highlight, dessen Ausstrahlung weit über den Süderelberaum hinausreicht.

Die kreative hanseatisch-mediterrane Karte begeistert nicht nur die Liebhaber von Fisch und Meeresfrüchten. Auch die angebotenen Fleischspezialitäten sind von herausragender Qualität.

Kreativität, Topfrische sowie die Verwendung saisonaler und regionaler Zutaten sind die Basis für das Erfolgsrezept im Leuchtturm.



## Die Lage

Das Restaurant Leuchtturm liegt direkt am Eingang des Harburger Stadtparks mit phantastischem Blick über die Außenmühle.

Auf insgesamt 96 Hektar verteilen sich im Harburger Stadtpark die unterschiedlichsten Landschaften. Dichtbewaldete Hügel wechseln sich ab mit lichten Grasflächen, Teichen, Moorlandschaften und Blumenwiesen.

Das Erlebnisbad MidSommerland liegt vis-à-vis dem Restaurant.

Der Außenmühlenteich lädt außerdem zu ausgedehnten Tret- und Ruderboottouren ein.

## Die Aussicht

Ganz egal, ob im À-la-carte-Restaurant, im teilbaren Saal, auf der Panorama-Terrasse oder vor dem Pavillon– aufgrund der exklusiven Lage des Harburger Leuchtturms genießen die Gäste überall einen erstklassigen Ausblick auf den Stadtpark und die Außenmühle.



## Das Restaurant

Warme Terracotta-Farben, ausgesuchtes Mobiliar und viel natürliches Licht sorgen im Restaurant für ein unaufdringliches mediterranes Flair. In der zum Restaurant hin offenen Showküche kann man Frank Wiechern und seinem Team bei der Zubereitung der Speisen über die Schulter gucken.

95 Sitzplätze stehen im Restaurant zur Verfügung. Aufgrund der großen Nachfrage wird um Tischreservierung gebeten.

## Das Café

Ein echtes Novum – im Leuchtturm sorgt eine Konditormeisterin täglich frisch für die leckersten Torten und Desserts. Spezialitäten, die ständig variieren und so jede Menge Abwechslung bieten.



## **Der Pavillon**

Neben der Panorama-Terrasse rundet der Pavillon das Angebot im Außenbereich ab. Eisspezialitäten, hausgemachte Kuchen und Torten sowie hochwertige Snacks und Getränke werden hier angeboten, ohne dass der Gast gleich groß einkehren muss.

## **Die Panorama-Terrasse**

Die Panorama-Terrasse ist seeseitig gelegen und bietet bei schönem Wetter im Halbschatten der alten Bäume 120 Personen Platz.

## **Die Weingrotte**

Unter dem Restaurant befindet sich die Weingrotte. Dieses urige Gewölbe beherbergt nicht nur einige hundert Weinsorten, sondern wohl auch einen der außergewöhnlichsten Genusstempel der Stadt. Die Weingrotte wurde als exklusiver Veranstaltungsraum für bis zu 16 Personen konzipiert. Diese Top-Location verfügt über einen separaten Eingang sowie einen separaten Sanitärbereich. Die Exklusivität der Weingrotte wird durch einen Private-Service – d. h. eine Servicekraft kümmert sich ausschließlich um das Wohl der Gäste – abgerundet.



## Der Festsaal

Der große Veranstaltungsraum ist teilbar und bietet 30 bis 250 gesetzten Gästen bequem Platz.

Die dazugehörige, aber separat abgetrennte Terrasse ermöglicht die Kombination aus gedeckter Tafel im Innenbereich sowie locker arrangierten Bistrotischen auf der Terrasse mit Seeblick.

Der Festsaal wird für private und geschäftliche Veranstaltungen genutzt, wie:

- Hochzeiten – Geburtstage – Konfirmationen – Taufen
- Betriebsfeste – Jubiläen – Weihnachtsfeiern – Präsentationen

## Das Catering

Höchste Qualitätsansprüche an Küche und Service erfüllt auch der Bereich Partyservice/Catering – vom romantischen Candle-Light-Dinner für zwei Personen bis hin zum großen Firmenevent mit spektakulärem Rahmenprogramm mit bis zu 1.000 Teilnehmern.



## Das Restaurant Leuchtturm in Stichworten

- Restaurant mit 95 Sitzplätzen
- Festsaal (teilbar und mit eigener Terrasse am See) mit bis zu 250 Sitzplätzen
- Große Panorama-Terrasse mit 120 Plätzen
- Exklusive Weingrotte mit Private-Service für max. 16 Personen
- Außenpavillon
- 4 Küchen
- Eigene Konditorei
- Catering für bis zu 1.000 Personen



## Kontakt Daten & Anschrift

Restaurant Leuchtturm  
Außenmühlendamm 2  
21077 Hamburg-Harburg

Tel.: 040 – 702 99 777

Fax: 040 – 702 99 778

Web: [www.leuchtturm-harburg.de](http://www.leuchtturm-harburg.de)

eMail: [info@leuchtturm-harburg.de](mailto:info@leuchtturm-harburg.de)

## Veranstaltungsmanagement

Matthias Graf & Philip Schwarz

Tel.: 040 – 702 99 77 20

Mobil: 0170 – 90 44 412 (Matthias Graf)  
0170 – 18 75 047 (Philip Schwarz)

eMail: [events@leuchtturm-harburg.de](mailto:events@leuchtturm-harburg.de)



## Anfahrtsbeschreibung

### A7 + A261 aus den Richtungen Flensburg / Hannover / Bremen:

- verlassen Sie die **A7 an der Anschlußstelle Hamburg-Marmstorf** in Richtung **HH-Marmstorf** und fahren rechts auf die **Maldfeldstraße**
- biegen Sie an der nächsten Kreuzung rechts in die **Bremer Straße (b75)** ein
- folgen Sie dem Straßenverlauf für ca. 4,2 km
- verlassen Sie die **Bremer Straße (B75)** vor dem Übergang in die A253 und biegen links in die **Hohe Straße** ein
- verlassen Sie nach 190m die **Hohe Straße** und biegen rechts in die **Maretstraße** ein
- die **Maretstraße** geht in den **Aussenmühlendamm** über, nach ca. 210m befindet sich auf der rechten Seite der Parkplatz des **Leuchtturms Harburg**.

### A1 aus den Richtungen HH-Centrum / Lübeck / Bremen:

- verlassen Sie die **A1 an der Anschlußstelle (38) Hamburg-Harburg** in Richtung **HH-Harburg** und fahren auf die **Neuländer Straße**
- nach ca. 2,2 km verlassen Sie die **Neuländer Straße** und fahren an der **Anschlußstelle (4) Hamburg-Neuland** auf die **A253 in Richtung Lüneburg, HH-Wilhelmsburg, B75, Rotenburg W.**
- nach ca. 2,1 km geht die **A253** in die **Harburger Umgehung (B75)** über
- verlassen Sie nach ca. 250m die **Harburger Umgehung (B75)** und biegen rechts in die **Hohe Straße** ein
- verlassen Sie nach 190m die **Hohe Straße** und biegen rechts in die **Maretstraße** ein
- die **Maretstraße** geht in den **Aussenmühlendamm** über, nach ca. 210m befindet sich auf der rechten Seite der Parkplatz des **Leuchtturms Harburg**.